

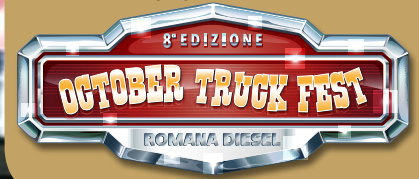
# ROMANA DIESEL

## GENTE CHE SI MUOVE

ANNO XI (Nuova Serie)  
N°2 - DICEMBRE 2019

*per Voi*

SPECIALE OTF  
pag. 18 - 25



Euro 1,00 - POSTE ITALIANE spa - Sped. in A.P. - 70% - C.F.R. - In caso di mancato recapito rinviare a Grafiche Bianchini sas - via Monti Lepini, 154 - 03023 Ceccano (Fr) che si impegna a pagare la tassa dovuta.

# NUOVO IVECO S-WAY

## Niente può fermarmi

IVECO

IVECO  
BUS

IVECO  
ASTRA

CASE  
CONSTRUCTION

NEW HOLLAND  
AGRICULTURE

CASE II  
AGRICULTURE

FIAT  
PROFESSIONAL

BOMAG  
FIAT GROUP

LANBERET

LeciTrailer

VIBERTI

PETRONAS  
LUBRICANTS

[www.romanadiesel.com](http://www.romanadiesel.com)

## IN COPERTINA

### NUOVO IVECO S-WAY Niente può fermarmi



- 3 **EDITORIALE**  
DECRETO INVESTIMENTI FERMO AL PALO!
- 4 **NUOVO IVECO S-WAY: DRIVE THE NEW WAY**  
PRESTAZIONI AERODINAMICHE E STILE
- 6 **COMFORT DI GUIDA ED ERGONOMIA**
- 7 **GRUPPO RD A TORINO PER ANTEPRIMA LANCIO S-WAY**
- 8 **IVECO BUS SI AGGIUDICA IL PREMIO 'SUSTAINABLE BUS OF THE YEAR' PER IL TERZO ANNO CONSECUTIVO**  
CNH INDUSTRIAL VINCE PER IL SECONDO ANNO CONSECUTIVO IL PREMIO VALORE PER L'INNOVAZIONE BRASILE 2019  
PRIMO POSTO NEL SETTORE AUTOMOTIVE E VEICOLI GRANDI DIMENSIONI
- 9 **RICORDO DEL COLLEGA GRAZIANO MANCINI**
- 10 **GRAND PRIX TRUCK 2019**  
LA GRANDE FESTA DEL MONDO DEI CAMION A MISANO
- 12 **FOGNATURE AMICONE SRL**  
PRONTO INTERVENTO IDRAULICO H24  
**COMIMBAL IMBALLAGGI INDUSTRIALI**  
DAGLI ANNI '90 AZIENDA LEADER NELL'AREA INDUSTRIALE DI FROSINONE
- 13 **PROPOGGIA**  
**MM TRASPORTI Srl**
- 14 **TURISMO FRATARCANGELI**  
DA OLTREVENTI ANNI PUNTO DI RIFERIMENTO DEL TRASPORTO PUBBLICO E TURISTICO IN ITALIA  
**CONSEGNA TARGA RINGRAZIAMENTO PER COLLABORAZIONE A OTF 2019 AL SIGNOR GIUSEPPE MAROLA**
- 15 **ROMANA DIESEL INFORMA**  
DAL 1° NOVEMBRE A ROMA STOP AI MEZZI DIESEL EURO 3 NELLA ZTL ANELLO FERROVIARIO
- 16 **S-WAY NIGHT**  
LA KERMESE TARGATA RD
- 18 **OTF 2019**  
ACCENDIAMO I MOTORI DELLA FESTA
- 26 **CASE CONSTRUCTION EQUIPMENT PRESENTA PROJECT TETRA**  
PRIMO CONCEPT AL MONDO DI PALA CARICATRICE GOMMATA A METANO
- 27 **AS SCAVI DI PALMIGIANO ANDREA**  
PRIMO CONCEPT AL MONDO DI PALA CARICATRICE GOMMATA A METANO  
**CONSEGNA MINIPALA CASE TV380 AL CLIENTE MST**  
**IMPRESA GIANNI FABI DI RIETI**
- 28 **ROMANA DIESEL E FIAT PROFESSIONAL INSIEME PER LA PREVENZIONE**  
CHECK UP MEDICO E CONTROLLO VEICOLO INSIEME
- 29 **NEW HOLLAND AGRICULTURE PREMIATA AL SIMA 2019**  
MACHINE OF THE YEAR 2019
- 30 **EFFER INVENTA SOLUZIONI PER LA MASSIMA STABILITA'**  
SCOPRI V-STAB E CROSSTAB E LE LORO COMBINAZIONI
- 31 **RD MARKET**  
PAGINE DEDICATE AI VEICOLI D'OCCASIONE

Direttore responsabile: **Michela Coluzzi** - Autorizz. Trib. Frosinone n. 231/94 del 21/04/94

Editore: **Grafiche Bianchini sas - Ceccano (FR)**

Realizzazione grafica: **"Publiedro S.r.l." • Roma**

Redazione **"Romana Diesel per Voi": Gabriella Amadio - via Collatina, 456 - 00155 Roma**

# ROMANA DIESEL

## DECRETO INVESTIMENTI FERMO AL PALO!

Gentili lettori,

nel commentare i dati di mercato a giugno, le Associazioni del settore automotive hanno sottolineato il brusco arresto delle vendite di veicoli industriali, prevedendo che il 2019 potesse concludersi con un calo rispetto all'anno precedente. Ad oggi, questa previsione potrebbe essere rivista in negativo. Infatti, se la promessa di avviare l'iter per la presentazione delle domande di finanziamento a valere sul Decreto Investimenti 2019 entro la fine dell'anno non dovesse essere mantenuta, la contrazione del mercato potrebbe addirittura consolidarsi. Nonostante i continui tentativi di sensibilizzare il Governo sulle criticità del settore dell'autotrasporto, continua a registrarsi un gravissimo ritardo nella pubblicazione del Decreto investimenti a cui si somma una imbarazzante situazione nella quale, mancando una razionale strategia di sviluppo, le imprese sono costrette ad attuare tattiche di sopravvivenza.

Mentre ci si lancia in roboanti affermazioni sulla necessità di attuare politiche ambientali avanzate, nessun progetto prende in esame come si possa perseguire un significativo rinnovo del parco circolante, la cui anzianità media continua a crescere: il 61,7% dei veicoli con massa totale a terra superiore a 3,5 t circolante in Italia è ante Euro IV. L'Italia ha un parco circolante tra i più vecchi di Europa, con una età media di 13,8 anni. E' una situazione drammatica, sia dal punto di vista della sicurezza che della sostenibilità.



A cura del Dr. Gian Franco Soranna  
Direttore Federato



# NUOVO IVECO S-WAY: DRIVE THE NEW WAY

PRESTAZIONI AEREODINAMICHE E STILE



Lo scorso luglio Iveco ha presentato al centro espositivo Ifema di Madrid, il nuovo Iveco S-WAY, il veicolo pesante dedicato alle missioni On-Road. La nuova gamma pesante Iveco Way rappresenta la transizione verso la fornitura di soluzioni di trasporto integrate, caratterizzate da una sostenibilità sia economica che ambientale. L'Iveco S-Way integra tutti i miglioramenti introdotti nelle generazioni precedenti, aggiungendovi una

nuova cabina completamente ridisegnata per soddisfare le esigenze degli autisti. Per massimizzare i tempi di disponibilità, l'efficienza e la produttività delle flotte, il nuovo Iveco offre un pacchetto completo di servizi senza eguali con particolare attenzione al guidatore, alla sostenibilità e ad un alto livello di connettività. Il nuovo avanzato *Connectivity Box* integrato permette la raccolta, l'elaborazione e lo scambio dei dati in tempo reale con

una piattaforma - sviluppata con Microsoft - che include funzioni di memorizzazione e gestione sicura dei dati, oltre che numerosi altri servizi.

Vanta straordinarie prestazioni sostenibili limitando ulteriormente le emissioni di PM, NOx e CO2, unisce un TCO ridotto a emissioni limitate grazie al sistema di post-trattamento HI-SCR e alla trasmissione Hi-Tronix oltre al sistema Smart EGR.



TRA LE PRINCIPALI NOVITÀ:

- Nuovo tetto perfettamente integrato nella parte anteriore del veicolo
- Griglia frontale con angoli arrotondati ottimizzati e alette laterali
- Nuovo paraurti diviso in più parti con deflettori integrati
- Kit aerodinamico ottimizzato e minigonne laterali con estensioni in gomma
- Fanali anteriori Full Led
- Nuovo design della porta che si estende fino al secondo gradino
- Condizionatore da stazionamento integrato

L'Iveco S-Way mette a disposizione un'ampia scelta di motori Euro VI/D diesel e a gas naturale, per adattarsi a qualsiasi applicazione. I motori diesel (disponibili in 3 cilindrata e con gamme di potenza da 310 a 570 CV) e i motori Natural Power (disponibili in 2 cilindrata e con gamme di potenza da 340 a 460 CV) sono i migliori della categoria.



La gamma completa



# COMFORT DI GUIDA ED ERGONOMIA

Con il lancio del novo pesante stradale S-WAY, Iveco apre un nuovo capitolo nella sua storia di costruttore: quello di veicoli hi-tech, dal design innovativo, totalmente connessi, abbinati a servizi avanzati di manutenzione e di aggiornamento software



Il nuovo supporto su misura con presa USB integrata, è stato progettato per ricaricare il tuo smartphone, tablet, Tom Tom e Drivelinc nel modo più facile e sicuro.

Abbinando il nuovo sistema audio e video, puoi avere il massimo dell'innovazione, della tecnologia e della facilità d'uso, creando l'ambiente ideale per i momenti di relax.



Abbiamo testato la nuova luce di cortesia a LED con presa USB per consentire a guidatore e passeggero di godersi le ore notturne, anche leggendo un libro.

Una linea completa di coprisedili e tappetini è stata progettata per soddisfare tutte le esigenze e creare un ambiente di lavoro su misura per te.



da remoto, monitoraggio dei consumi.

La cabina è stata rinforzata per rispondere alla normativa Ece R29.03. Altri elementi distintivi del nuovo abitacolo sono il condizionatore da stazionamento integrato, l'estensione verso il basso delle portiere e i gruppi ottici full Led. L'assenza di montanti in corrispondenza dei finestrini, migliora l'angolo di

visuale diretta del conducente. La base del sedile del conducente è stata abbassata di circa 60 millimetri e spostata all'indietro di 40/50 millimetri. Questa soluzione, abbinata all'adozione di un volante di 470 millimetri di diametro smussato nella sezione inferiore, offre maggiori possibilità di regolazione della posizione di guida del driver di qualunque taglia corporea.

## GRUPPO RD A TORINO PER ANTEPRIMA LANCIO S-WAY

Il gruppo di venditori pesante-stradale di Romana Diesel in visita al CNH Industrial Village di Torino Insieme a una nutrita rappresentanza delle imprese di trasporto più

importanti del Lazio per ammirare - in anteprima - il nuovo nato in casa Iveco dei pesanti stradali.



## IVECO BUS SI AGGIUDICA IL PREMIO 'SUSTAINABLE BUS OF THE YEAR' PER IL TERZO ANNO CONSECUTIVO



Dopo aver vinto il premio 'Sustainable Bus of the Year 2019' con il Crealis dotato di tecnologia In-Motion-Charging, IVECO BUS continua la sua storia di successo ricevendo il premio 'Sustainable Bus of the Year 2020', assegnato al Crossway Natural Power nella categoria dedicata agli autobus interurbani. Presentato lo scorso anno in occasione di Autocar Expo, in Francia, i vantaggi offerti da questo veicolo sono già stati riconosciuti dagli specialisti del trasporto pubblico.

La sostenibilità sta acquisendo sempre maggiore importanza nell'ambito dei trasporti e, in qualità di leader del settore, IVECO BUS ha finalmente completato la propria gamma di veicoli alimentati a gas naturale.

Il Crossway Natural Power è dotato del motore di nuova generazione IVECO CURSOR 9 NP, con un design intelligente che integra i serbatoi

di gas naturale compresso nel tetto. Un'esclusiva caratteristica brevettata che permette di abbassare il baricentro del veicolo per una maggiore stabilità su strada. Grazie a questa soluzione il veicolo ha la stessa altezza da terra di un veicolo diesel.

Con una capacità totale di 1.260 litri (quattro serbatoi da 315 litri), il veicolo assicura un'autonomia fino a 400 km e può avere modalità di rifornimento sia NGVI che NGV2. Il motore CURSOR 9 NP eroga 360 CV, proprio come il suo equivalente diesel. Gli interni sono spaziosi, con un'altezza minima di due metri e una bagagliaia per i bagagli a mano.

Disponibile nei modelli da 12 e 13 metri e nelle versioni LINE e POP, il Crossway NP si propone come una nuova alternativa per le regioni, le province e le città che desiderano offrire soluzioni di

trasporto totalmente compatibili con i progetti di transizione energetica. La compatibilità al 100% con il biometano si traduce in un eccellente bilancio del carbonio, con una riduzione nella produzione di gas serra fino al 95%.

"Il premio 'Sustainable Bus of the Year 2020' ci permette di confermare nuovamente la nostra posizione di leader del segmento con una soluzione matura, virtuosa ed eco-responsabile dal pozzo alla ruota. Assegnando il premio al Crossway Natural Power, i membri della giuria ne riconoscono le qualità e confermano la scelta di numerosi operatori che hanno già deciso di affidarsi a questo veicolo dopo il suo lancio", ha commentato Stéphane Espinasse, IVECO BUS Brand Leader, durante la cerimonia di premiazione svoltasi al salone Busworld di Bruxelles, in Belgio.



## CNH INDUSTRIAL VINCE PER IL SECONDO ANNO CONSECUTIVO IL PREMIO VALORE PER L'INNOVAZIONE BRASILE 2019

PRIMO POSTO NEL SETTORE AUTOMOTIVE E VEICOLI GRANDI DIMENSIONI

L'innovazione, che per molti anni è stata una caratteristica delle startup tecnologiche, è diventata ormai fondamentale per tutte le aziende, indipendentemente dal segmento in cui operano o dalla loro posizione geografica. Il premio *Valor Inovacao Brasil* ha lo scopo di valutare in modo coerente e sistematico le pratiche di innovazione delle imprese che operano in Brasile in diversi settori. La classifica si basa su quattro pilastri della catena dell'innovazione: l'intenzione di rinnovare, lo

sforzio per realizzare l'innovazione, i risultati ottenuti e la valutazione del mercato. Per il secondo anno consecutivo CNH Industrial si è classificata come la più innovativa nel settore automotive e veicoli di grandi dimensioni, secondo una ricerca sviluppata dal quotidiano finanziario nazionale brasiliano *Valor Economica*, in partnership con i consulenti strategici *Strategy & Network PwC*. La cerimonia di premiazioni si è svolta lo scorso luglio a San Paolo, in Brasile.





## IN RICORDO

*Ci vediamo Lunedì, buon weekend!*

Frase che ripetiamo 52 volte l'anno, come fosse un automatismo, perché il lento scorrere delle settimane è sempre scandito da brevi pause che culminano in un nuovo inizio, il Lunedì.

Beh quella volta il Lunedì non è stato come gli altri, perché non è arrivato come gli altri e la tua assenza ne ha cambiato tragicamente la percezione.

Graziano così forte, dinamico, volenteroso, così giovane, una certezza per tutti, sempre pronto a tenderti la mano e ad ingegnarsi in azienda come fuori, nessuno ha pensato che potesse essere vero, semplicemente non poteva essere.

In quel Lunedì tutto sembrava sospeso in una dimensione di rassegnato dolore, duro come solo la realtà sa essere, interrotto soltanto dalla vana speranza di potersi svegliare da quello che volevamo fosse solo un brutto sogno.

L'odiosa controindicazione di avere un punto di riferimento è che irradiandoti con la sua energia ti induce nello splendido inganno che tutto ciò possa non aver mai fine.

Graziano siamo tutti orfani del sorriso con il quale hai affrontato tutti gli eventi che hai trovato sul tuo cammino e proprio per averne condiviso larga parte vogliamo lasciarti nello scrigno dei ricordi più belli.

Con profondo affetto

A handwritten signature in black ink, appearing to read 'Graziano', written in a cursive, flowing style.

# GRAND PRIX TRUCK 2019

LA GRANDE FESTA DEL MONDO DEI CAMION A MISANO

Neanche il maltempo ha fermato i visitatori della grande kermesse di Misano 2019 che hanno decretato un'altra edizione di grande successo con circa 40.000 presenze in totale nelle due giornate. Vincente il mix: lo spettacolo in pista del FIA European Truck Racing Championship, il grande raduno di camion decorati e il Paddock con i grandi brand del settore. Lo stand Iveco, su un'area di circa 1.500 mq., ha esposto veicoli pesanti Nuovi e Seminuovi. Possibilità di prove interne per la gamma Pesanti ed esterne – su un percorso studiato ad hoc fuori dell'Autodromo - con Stralis NP e XP.

Il Misano Grand Prix Truck è anche e soprattutto competizione. Nelle due giornate una ventina di camion si sono sfidati in quello che è l'unico appuntamento in Italia del Fia European Truck Racing Championship. Anche quest'anno Iveco ha partecipato al fianco dei Bullen von Iveco le due squadre corse che hanno confermato i piloti della passata edizione: Steffi



Halm per il Team Schwaben Truck e il campione in carica Jochen Hahn per la scuderia Hahn Racing. I due Team hanno collezionato un totale di 74 punti grazie al terzo posto in gara 3 di Hahn e al primo posto del podio nell'ultima gara del week end. Steffi Halm ha regalato emozioni con la sua rimonta dall'ultimo posto fino alla posizione nove nella prima gara della

giornata e un ottimo quinto posto in gara 4.

Petronas Lubrificants International, per il terzo anno consecutivo title sponsor della manifestazione, ha ospitato lo Chef Rubio, star televisiva molto amata dal pubblico per i suoi programmi come Camionisti in Trattoria. Come ogni anno un'intera area è stata dedicata ai camion





decorati, vere e proprie opere d'arte viaggianti provenienti da tutto il mondo. Ogni anno i camion esposti aumentano in numero e bellezza, quest'anno erano oltre 200.

Importante l'iniziativa lanciata: #OneTruckFamily. Ambizioso progetto che nasce con l'obiettivo di sottolineare gli aspetti positivi della professione di camionista e di sopperire alla ridotta disponibilità di queste figure, sempre più difficili da trovare.

Divertimento per i visitatori grazie anche al gioco Tendinghia, avvincente gara che vede i partecipanti impegnati nel tentativo di stringere le cinghie che bloccano il carico su un camion appositamente allestito nell'area usato.

Anche quest'anno Romana Diesel ha partecipato alla manifestazione nell'area usato con un grande gazebo e l'esposizione di 4 mezzi.

COLLABORANO CON NOI • COLLABORANO CON NOI • COLLABORANO CON NOI • COLLABORANO CON NOI



SEDE OPERATIVA  
VIA CIVITONA, 89  
04012 - CISTERNA DI LATINA (LT)  
TEL./FAX 06.96 21 517  
e-mail: dcmcar@tiscali.it



Litografia - Tipografia - Rilievografia  
Design - Fotocomposizione

FROSINONE - VIA FOSSE ARDEATINE, 57/61  
TEL. 0775/250605 - FAX 0775/856676  
CECCANO (AREA IND. DI FROSINONE)  
VIA MONTI LEPINI, 130 - 0775/640022



**TERCAM**

CASSONI FISSI - FURGONI

CISTERNA DI LATINA - VIA APPIA KM 57  
TEL. (06) 96881557



Consulenza Organizzativa  
Iper-ammortamento 4.0  
Sicurezza sul Lavoro  
Finanza Agevolata  
HR Improving

**CHECK-UP GRATUITI**  
www.ktp.it - ktp@ktp.it - 06.32651426



VIA MORELENSE, 79  
03013 FERENTINO (FR)  
CASILLOSI.SRL@LIBERO.IT  
WWW.GRUPPOCASILLO.IT



**PUBBLIEDRO**

visual communication

Computer Grafica - Cartellonistica  
Rivestimento automezzi  
Stampa Digitale a Colori  
Grande e Piccolo formato  
Stampa Digitale U.V.  
diretta su supporti

tel./fax 06.22428819 - 06.22772095  
Via Pratolungo Casilino, 55 - 00132 Roma  
info@pubbliedro.it • www.pubbliedro.it



## FOGNATURE AMICONE

### PRONTO INTERVENTO IDRAULICO H24

La società Amicone Michele srl si occupa dal 1982 di servizi ecologici su tutta Roma e provincia. Si occupa di costruzioni fognature, smaltimento rifiuti, trasporto merci pericolose ADR.

Cliente Romana Diesel dal 2006 quando acquistò due Eurocargo, nel 2018 ha rinforzato la sua flotta tramite il nostro incaricato commerciale Carmelo Spirito.



Nella foto: il signor Amicone (a destra) riceve dal Responsabile Allestimenti Ing. Fabrizio Spirito le chiavi del mezzo acquistato.



Il Signor Amicone e il suo staff di fronte ai mezzi schierati

## COMIMBAL IMBALLAGGI INDUSTRIALI

### DAGLI ANNI '90 AZIENDA LEADER NELL'AREA INDUSTRIALE DI FROSINONE

Consegnato un Eurocargo ML75E19/P EVI\_C Euro 6D con allestimento centina e telone, alla COMIMBAL di Ferentino. Il titolare Sig. D'Orazio, proviene da una solida esperienza nel settore dell'imballaggio flessibile come agente di commercio. Nel 1992 fonda la Comibal

snc che inizia la commercializzazione di prodotti per l'imballo. Nel 1995 la società si trasforma in srl e acquista nel tempo nuove strutture e capannoni per far fronte alle nuove importanti commesse che gli vengono richieste. I servizi sono rivolti verso aziende

multinazionali, specialmente nel settore farmaceutico, elettromedicali ed elettromeccanico.

Nella foto: da sinistra il venditore Danio Ruggeri, la Sig.ra Paola Burdiat, l'autista Mauro ed il Sales Support RD Matteo Vitetta.



## PROPOGGIA

Importante consegna al Cliente Propoggia di Frosinone, leader nei trasporti internazionali.

Fidelizzato con marchi nord Europa, per la seconda volta consecutiva sceglie il brand Iveco con lo splendido AS440S57TP XP da lui personalizzato con il marchio Martini, nome di spicco nel mondo delle corse rally. Presente al nostro Evento OTF la macchina ha riscosso grande successo tra i presenti.

Prossima consegna il nuovo Iveco S-Way, appositamente per lui allestito con effetti speciali!



## MM TRASPORTI

Il nostro Responsabile RDMARKET Domenico Agostini consegna alla MM TRASPORTI SRL il seminuovo massiccio

Stralis da 560 cv. Sotto il veicolo particolarmente allestito e personalizzato.





## TURISMO FRATARCANGELI

DA OLTRE VENTI ANNI PUNTO DI RIFERIMENTO DEL TRASPORTO PUBBLICO E TURISTICO IN ITALIA

Ancora nuovi scuolabus per la Turismo Fratarcangeli, che ritira due Mobi School allestiti da Indcar su telaio Iveco Daily 70. A suggellare l'ennesimo passaggio di un rapporto che continua negli anni.



*Consegna simbolica della chiave a Gianni Fratarcangeli, al centro della foto tra i nostri Angelo Timpanaro (a sin.) e Marco Generotti (a dx).*

## CONSEGNATA TARGA RINGRAZIAMENTO PER COLLABORAZIONE A OTF 2019 AL SIGNOR GIUSEPPE MAROLA



Grossa soddisfazione per tutto noi: Calabresi, in Team con General Services (Parenti) e Gamma Travel (Maiotti), è stata partner di OTF 2019, fornendo tutti i servizi di transfer per l'intero Evento.

*Nella foto: targa di ringraziamento al Coordinatore Giuseppe Marola, al centro tra Angelo Timpanaro (a sin.) e Marco Generotti (a destra).*

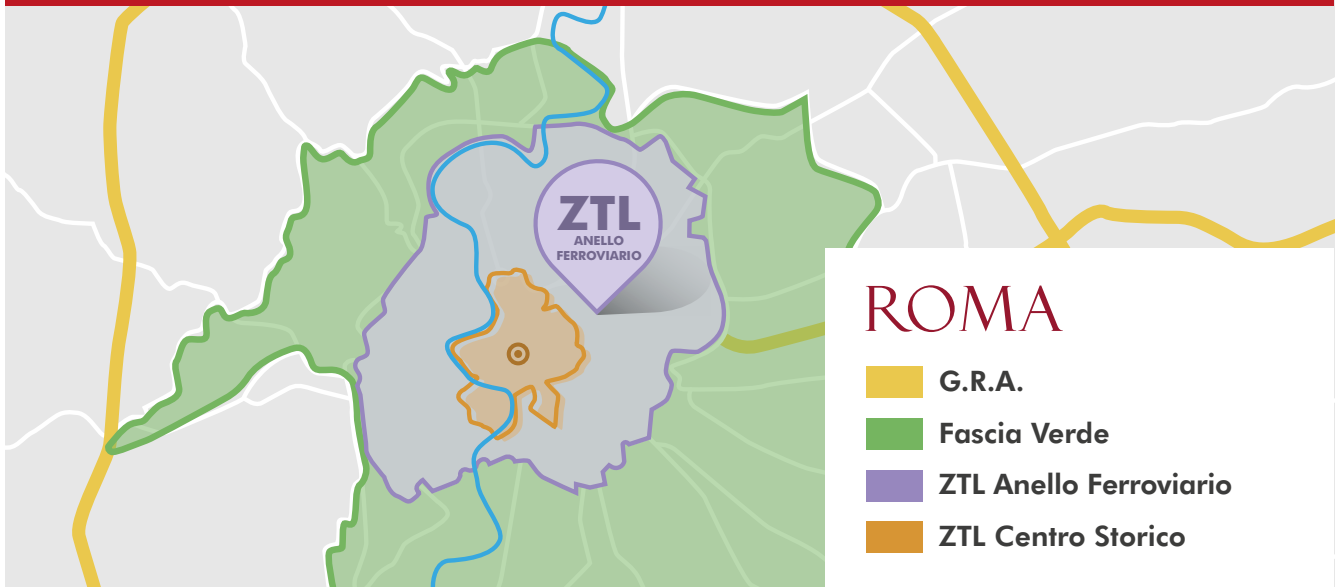


# ROMANA DIESEL INFORMA



Dal 1° novembre a Roma

**STOP** ai mezzi **DIESEL EURO 3**  
nella **ZTL ANELLO FERROVIARIO**



**PER NON FERMARE IL TUO LAVORO**

contattaci al **numero verde 800.302.100**  
tutti i giorni, sabato e domenica compresi

A Roma dal 1° novembre è scattato il divieto di circolazione permanente per i veicoli diesel Euro 3 nella **ZTL Anello Ferroviario**; solo gli autocarri potranno circolare fino al 31 marzo 2020, fatta eccezione dal lunedì al venerdì dalle 7:30-10:30 e 16:30-20:30.

Siamo in grado di affrontare questa emergenza attraverso la disponibilità di mezzi da lavoro in pronta consegna, con possibilità di ritiro dell'usato e pagamenti personalizzati, sfruttando le agevolazioni in vigore: Super Ammortamento e Legge Sabatini.

**Romana Diesel, per non fermare il tuo lavoro.**

**ROMANA DIESEL**  
GENTE CHE SI MUOVE

Numero Verde **800.302.100**  
[romanadiesel.com](http://romanadiesel.com)  
[ztl@romanadiesel.com](mailto:ztl@romanadiesel.com)



OTF, che tradizionalmente si svolge nei due giorni di week end, si è aperta quest'anno il venerdì precedente con la serata **S-WAY NIGHT**, party esclusivo per la presentazione in anteprima del nuovo pesante stradale Iveco S-Way: cocktail di benvenuto, buffet dinner e intrattenimento musicale fino a tarda sera. L'Ing. Carmelo Impelluso, Head Iveco

Brand Europe, ha lanciato ufficialmente l'ammiraglia della Casa torinese che coniuga sicurezza e comfort con il maggior rispetto per l'ambiente. Infatti tutta l'ottava edizione di OTF si è basata sulla sostenibilità ambientale non solo con la messa al bando della plastica durante tutta la manifestazione, ma anche con momenti dedicati all'eco compatibilità

nel settore trasporti con i nuovi mezzi ibridi, elettrici e a metano. A testimoniare l'impegno di Romana Diesel nella cura dell'ambiente, è nato per questa edizione, il claim **RD4GREEN**: la società con le certificazioni più avanzate in termini di gestione aziendale e riduzione dell'impatto ambientale.







*Mihai Daderlat / Federico Campilli*



*Massimo Artusi / Carlo Di Carlo / Fabrizio Bianco*



*Mario Artusi / Carmelo Impelluso*



*Massimo Artusi / Alessandro Oitana*





# OTF 2019 ROMANA DIESEL LANCIA RD4GREEN

PER SOSTENERE IL RISPETTO DELL'AMBIENTE ED  
ESSERE VICINI A CHI NE FA PARTE

**O**ttava edizione e ottavo successo per October Truck Fest che ha consolidato negli anni la sua formula vincente di grande manifestazione a misura di famiglie, dipendenti, clienti e fornitori tutti insieme per partecipare a quello che ormai è diventato un appuntamento fisso e di grande attrazione regionale. Infatti l'evento, nato come festa aziendale rivolta ai soli mezzi d'occasione, si è trasformata negli anni in un appuntamento





unico per Roma e l'intera Regione, rivolto alle imprese di artigiani, trasportatori, commercianti, agricoltori, edili e aziende che lavorano nel trasporto persone. Tante le personalità intervenute: il segretario della Camera di Commercio di Roma, Lorenzo Tagliavanti, la presidente della Commissione Cultura di Roma Capitale, Eleonora Guadagno, il presidente del V Municipio, Giovanni Bocuzzi, il segretario della CNA di Roma, Stefano Di Niola e numerosi altri rappresentanti del mondo delle imprese che si sono alternati ai microfoni di Radio-Radio, media partner ufficiale della manifestazione.























Come ogni anno, nell'area Case Construction, attesa per la grande sfida Rodeo Case, la competizione di abilità tra i migliori operatori di macchine movimento terra. Numerosi gli iscritti alle prove; il vincitore è risultato Federico Rossetti della Resini Tecnoimpianti, che - a bordo di un miniescavatore - ha effettuato tre canestri in 27" e 96 e si è aggiudicato il viaggio premio a Torino

(con visita al Museo dell'Automobile) e Courmayeur ove a bordo dello SkyWay Monte Bianco, si è raggiunta una delle cime del Monte Bianco, al centro del ghiacciaio.







**UN GRAZIE SPECIALE A TUTTI COLORO CHE HANNO PARTECIPATO!  
ARRIVEDERCI A ROMA 2020**

# CASE CONSTRUCTION EQUIPMENT PRESENTA PROJECT TETRA

PRIMO CONCEPT AL MONDO DI PALA CARICATRICE GOMMATA A METANO



Già protagonista al Bauma di Monaco di Baviera dello scorso aprile, Project Tetra è stato poi presentato a giugno alla stampa europea presso il CNH Industrial Village di Torino. Un concept che promette di rivoluzionare il mondo delle macchine costruttrici in un'ottica totalmente green, grazie al metano, garantendo le stesse prestazioni dei modelli a gasolio e con risparmi notevoli sul costo dei carburanti (dal 10 al 30%) rispetto all'acquisto di gasolio. La pala gommata di Project

Tetra è alimentata da un motore a metano da 230 CV prodotto da un altro brand del gruppo, FPT Industrial, capace di una potenza pari a quella del classico motore a gasolio e in grado di garantire un giorno intero di autonomia, assicurando il 50% di rumorosità in meno durante la marcia. Inoltre il motore – rispetto ai veicoli diesel equivalenti – permette di risparmiare il 95% in meno di CO<sub>2</sub> se utilizza il biometano, il 90% in meno di biossido di azoto e il 99% in meno di particolato,

con una diminuzione complessiva delle emissioni dell'80%. Il design unisce bellezza e utilità grazie alle superfici vetrate che assicurano una visuale panoramica perfetta a 360 gradi (il 16% in più di un modello standard), mentre il pacchetto completo di luci a Led offre livelli di visibilità straordinari. Tra le funzioni innovative si segnalano poi tecnologie biometriche e un sistema di rilevamento degli ostacoli, mutuati dal programma di ricerca e sviluppo.



# AS SCAVI DI PALMIGIANO ANDREA

PRIMO CONCEPT AL MONDO DI PALA CARICATRICE GOMMATA A METANO

Consegnati, tramite il nostro venditore Massimiliano Mariuzzo, due escavatori Case CX17 e un CX26 - completi di martelli Montabert - alla AS SCAVI DI Riano. I mezzi opereranno con Idrica Roma Nord e Acea per lavori di pronto intervento sulle tubazioni.

Romana Diesel ringrazia il titolare Andrea Palmigiano e il suo staff per aver scelto Case e rinnovato la fiducia in ROMANA DIESEL.



## CONSEGNA MINIPALA CASE TV380 AL CLIENTE MST

M.S.T. srl dei soci Claudio Serra e Fabrizio Messersi ha sede a Monterotondo ed opera nel settore dell'edilizia e del movimento terra da molti anni. Recentemente hanno effettuato lavori al Foro Italico per ripristino campi da tennis.

## IMPRESA GIANNI FABI DI RIETI

L'Impresa Gianni Fabi di Rieti è un'impresa familiare molto radicata in Sabina.

Effettua lavori di scavi ed edilizia nelle zone di Roma e Rieti. Principalmente si occupa di edilizia civile e residenziale eseguendo lavori "personalizzati" a opera d'arte. Nella foto Massimiliano Mariuzzo consegna un nuovissimo escavatore CASE CX60 al titolare.



# ROMANA DIESEL E FIAT PROFESSIONAL INSIEME PER LA PREVENZIONE

## CHECK UP MEDICO E CONTROLLO VEICOLO INSIEME

Fiat Professional scende a fianco della Fondazione Umberto Veronesi, grazie al contributo scientifico di SIU (Fondazione Urologia Onlus), nel tour nazionale dedicato alla Salute al Maschile, con l'obiettivo di informare gli uomini, di tutte le età, sull'importanza della prevenzione, dello stile di vita corretto, di una sana alimentazione e della sicurezza stradale.

Dopo aver toccato Torino, Verona, Genova, Firenze, Bologna e Pescara, la Rassegna itinerante è stata ospitata ad Atessa (Ch) presso lo Stabilimento Sevel, il più grande d'Europa per i veicoli commerciali leggeri. Lo scorso settembre ottava tappa del tour a Roma. Dopo due giorni in piazza S. Giovanni in Laterano, l'organizzazione è approdata alla Romana Diesel di Roma. La postazione formata da due Ducato hospitality - appositamente allestiti per servizi di consulenza medica - è stata messa a disposizione dei nostri gentili ospiti i quali hanno potuto effettuare un check up gratuito del proprio stato di salute. In contemporanea anche il loro mezzo di lavoro è stato sottoposto a verifiche e controlli. Importante iniziativa che ha riscosso molto successo e che ha ribadito con forza il proprio motto: difendi ciò che ami, scegli la strada della prevenzione.



# NEW HOLLAND AGRICULTURE PREMIATA AL SIMA 2019

## MACHINE OF THE YEAR 2019

Al Sima 2019 la giuria del premio Machine of the Year 2019 ha conferito l'ambito titolo di macchina dell'anno a New Holland per la tecnologia IntelliSense presente sulla gamma di mietitrebbie CR Revelation (nella categoria Mietitrebbie) nonché per la gamma T5 Auto Command (nella categoria Trattori medi).

Questo prestigioso riconoscimento, istituito nel 1997, veniva inizialmente aggiudicato ogni due anni presso la Fiera tedesca Agritechnica, dal 2015 viene assegnato anche in Francia in occasione del Sima - Esposizione

Internazionale di tecnologie e soluzioni per un'agricoltura efficiente e sostenibile.

Il sistema IntelliSense innalza l'automazione a nuovi livelli e introduce una serie di migliorie che consolidano ulteriormente la supremazia della mietitrebbia più capiente del mondo. Il sistema proattivo e automatico di impostazione della mietitrebbia offre significativi vantaggi per il cliente in termini di produttività – aumento della produzione giornaliera, riduzione delle perdite e miglioramento

della qualità della granella – e per l'operatore maggiore comfort e sicurezza.

Il T5 Auto Command offre una cabina spaziosa al top della categoria e il massimo del comfort per un piacere di guida di prim'ordine abbinato a prestazioni e potenza da leader del settore. La pluripremiata trasmissione Auto Command a variazione continua esalta le versatili prestazioni del T5 nelle operazioni in cui è fondamentale una velocità esatta (es. lavori con il caricatore).





# EFFER INVENTA SOLUZIONI PER LA MASSIMA STABILITA'

Scopri V-Stab e CroSStab e le loro combinazioni.



## I vantaggi?

**Competitività.** Il lavoro in spazi ristretti, come i centri storici delle città, diventa semplice e puoi arrivare dove altri si devono fermare.

**Nessun limite.** Con una gru Effer in combinazione col jib puoi raggiungere punti difficili dove spesso le autogru non riescono ad accedere.

**Precisione chirurgica.** Grazie alla stabilità delle gru Effer puoi permetterti movimenti millimetrici del carico in tutta sicurezza su 360°.



Per info contattare il referente Romana Diesel:  
Fabrizio Spirito tel. 06.2257409 - Cell. 339.2860347 - [fabrizio.spirito@romanadiesel.com](mailto:fabrizio.spirito@romanadiesel.com)

# RD MARKET

EXPERT PRE-OWNED VEHICLES TRADE

**OK**  
TRUCKS

LA PIÙ VASTA OFFERTA  
DI MEZZI DA LAVORO USATI  
DI ROMA E DEL LAZIO



**SAME SILVER 160**

Anno 2004, macchina in ottime condizioni, viene venduta con 12 mesi di garanzia  
€ 27.000 + iva



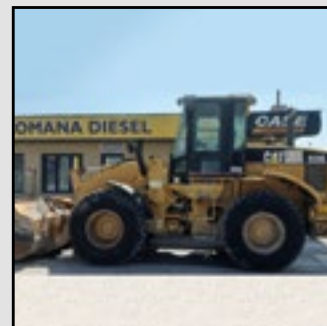
**NEW HOLLAND TK 80**

Anno 2005, ore circa 3000, macchina in ottime condizioni.  
€ 22.000,00 + iva



**VALPADANA 6475 VRM**

Anno 2011 Macchina pari al nuovo, pochissime ore di lavoro. la macchina viene venduta con 12 mesi di garanzia  
€ 15.000 + iva



**CATERPILLAR 928G**

Ottime condizioni, pronta per il lavoro



**CASE IH MXM 140**

Anno 2003, circa 5300 ore macchina in ottime condizioni, gomme come nuove. la macchina viene venduta con 12 mesi di garanzia



**LANDINI ADVANTAGE 85GE**

Anno 1994, circa 6500 ore, macchina in buone condizioni generali, completa di sollevatore anteriore. Viene venduta pronta all'uso



**CASE I 188**

Anno 1998, ore 9000, completo di benna, impianto martello



**MINI ESCAVATORE NEW HOLLAND E18**

anno 2006, ore 2500



**MINI PALA TAKEUCHI TL130**

Anno 2004, ore 6000, completa di benna e impianto alto flusso, prezzo € 17.000,00 + iva



**MANITOU MRT 10120**

Anno 2007, ore 5000, completo di forche e gancio, € 70.000,00 + iva



**PALA GOMMATA CASE 721F**

Anno 2014, completa di benna



**TERNA JCB mod. 3CX COMPACT**

Anno 2017, ore 170, full optional





**IVECO EUROCARGO 150E28**  
EURO 5, Anno 2015, cab. letto, cab. corta per 120 ptt, km 250.000, isotermico frc, frigo t.k. uts 1200, sponda retratt. 18 pedane, atp 05 2021. ottimo stato e disponibilità.  
11.059 km, € 29.700,00 + iva



**IVECO 35C14N**  
**CASSA ISOTERMICA DIM INT**  
3680x2030x2130, Classe FRXC Scad. 09/2022, Anno 2017  
€ 30.500,00 + iva



**IVECO 65C14**  
Imp. Scarrabile, Anno 2013, Euro-5, Veicolo a Metano con scad. bombole 07/2021, Anno 2013, Euro-5, 111.778 Km  
€ 23.000,00 + iva



**IVECO 35C11**  
Doppia Cabina, cassone Ribaltabile, Anno 2013, EURO-6, 133.705 km,  
€ 14.500,00 + iva



**SCANIA R124**  
Trattore Stradale, Anno 2003, Cambio semiautomatico, EURO-3, 223526 km, balestre posteriori pneumatico  
€ 7.500,00 + iva



**IVECO STRALIS AT440S33**  
**METANO CNG**  
Imm. 12/2013, KM 535.000, taglian., gomm., interni ottimi seminuovi originali cambio mecc. ed intarder, € 42.500,00 + iva



**IVECO 260S48 HY WAY**  
EURO-6, Anno 2015, km 450.000, garanzia iveco 12 mesi, gomm. e taglian., full optional, impianto tam nuovo da 26 ton, braccio con brandeggio, pinze ant e post, rullo post. verticale, casse max mt 7 - pronto al lavoro  
€ 86.000,00 + iva



**IVECO AS440S50**  
Anno 2008, EURO-5, 593.000 Km, ZF 16 M, PTO, versione cava con riduttore ai mozzi ( hr ) buono stato, originale.  
€ 16.000,00. ( semirimorchio escluso )



**IVECO WING**  
Anno immatricolazione 2009 euro 4



**MAGELYS**  
Anno I immatricolazione 2012 euro 5 versione gran turismo



**EUROCLASS HD**  
Anno Immatricolazione 2003 euro 3 con fap



**NEW DOMINO HD**  
anno I immatricolazione 2009 euro 5

**Roma** Via Collatina, 456 - tel. 06.2257882 • fax 06.2257244  
e-mail: [rdmarket@romanadiesel.com](mailto:rdmarket@romanadiesel.com)

**Frosinone** Via dell'Industria (SS dei Monti Lepini km 6,600) - Ceccano - tel. 0775.6431 • fax 0775.643248  
e-mail: [remo.ciotti@romanadiesel.com](mailto:remo.ciotti@romanadiesel.com)

**Latina** Via Ignazio Silone, snc • tel. 0773.4611 • fax 0773.461222 - e-mail: [mauro.guizzo@romanadiesel.com](mailto:mauro.guizzo@romanadiesel.com)